

# Tarif

PLATNÝ NA LINKÁCH MHD KARLOVY VARY,  
LANOVÉ DRÁZE DIANA A NA VYBRANÝCH  
PŘÍMĚSTSKÝCH LINKÁCH NA ÚZEMÍ MĚSTA  
KARLOVY VARY A OKOLNÍCH OBCÍ

Platí od 1. 7. 2024

**DPKV**  
DOPRAVNÍ PODNIK KARLOVY VARY

dpkv.cz

## KRÁTKODOBÉ ČASOVÉ JÍZDNÉ

 20 min.

 **ZÁKLADNÍ**  
**25 Kč** 

 **ZLEVNĚNÁ**  
**12 Kč** 

 60 min.

 **ZÁKLADNÍ**  
**30 Kč** 

 **ZLEVNĚNÁ**  
**15 Kč** 

 24 hod.

 **ZÁKLADNÍ**  
**130 Kč** 

 7 dnů

 **ZÁKLADNÍ**  
**300 Kč** 

Platnost jízdenek je na neomezený počet jízd v rámci jejich časové platnosti počínaje okamžikem označení (týdenní jízdenka platí 7 dnů vč. vyznačeného dne).

## JÍZDNÉ LANOVKY DIANA

**ZÁKLADNÍ OBOUSMĚRNÁ**

 **165 Kč** 

**DĚTSKÁ OBOUSMĚRNÁ**

 **85 Kč** 

**RODINNÁ OBOUSMĚRNÁ**

 **440 Kč** 

**SKUPINOVÁ OBOUSMĚRNÁ**

 **140 Kč** 

Rodinné jízdné platí pro 2 dospělé + 2 děti do 15 let. Skupinové jízdné platí pro člena skupiny alespoň 10 cestujících. Dětská obousměrná platí pro děti 6 – 15 let.

## ČASOVÉ JÍZDNÉ - KARLOVASKÁ KARTA

CENA V KČ PRO POČET DNŮ	7	15	30	90	190	365
základní jízdné	280 Kč	350 Kč	380 Kč	880 Kč	1 700 Kč	3 200 Kč
přenosná jízdenka	300 Kč	420 Kč	520 Kč	1 300 Kč	2 400 Kč	4 400 Kč
žáci a studenti do 26 let	-	-	-	-	-	0 Kč
důchodci do 65 let	-	-	190 Kč	440 Kč	850 Kč	-
důchodci nad 65 let	0 Kč	0 Kč	0 Kč	0 Kč	0 Kč	0 Kč
dárci krve*	-	-	190 Kč	-	-	365 Kč

\* Drtitelé stříbrné nebo zlaté medaile prof. MUDr. Jana Jánského. Časové jízdné je možné zakoupit pouze na Karlovarskou kartu. Poplatek za vystavení Karlovarské karty činí 170 Kč. V rámci jakéhokoli časového jízdného zakoupeného na Karlovarské kartě je možné přepravovat zdarma jednoho psa.

## PŘEPRAVNÉ

Předměty ve tvaru desky nad rozměry 5x80x100 cm; úzké předměty nad průměr 10 cm a délku 150 cm; pes **20 Kč**

K úhradě přepravného se používají jednotlivé jízdenky uvedené v oddíle KRÁTKODOBÉ ČASOVÉ JÍZDNÉ.

## BEZPLATNÁ PŘEPRAVA

Děti do 6 let; držitelé ZTP; držitelé průkazu ZTP/P vč. Průvodce; psa a individuální vozíku; kočárek s dítětem vč. Jednoho průvodce; jeden průvodce dítěte do tří let věku na základě dokladu osvědčující věk dítěte (OP, cestovní pas, kopie rodného listu dítěte); nákupní tašky a cestovní zavazadla běžných rozměrů; hudební nástroje v obalu; lyže v obalu; strážníci městské policie K. Vary v uniformě; příslušníci policie ČR na základě služebního průkazu s vymezením působnosti K. Vary; osoby, o nichž tak stanoví zákon

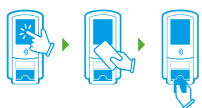
## PRODEJ JÍZDENEK U ŘIDIČE

U řidiče lze zakoupit 60 min přestupní jízdenku za 50 Kč (zlevněnou za 30 Kč).

Nárok na použití zlevněných jízdenek mají kategorie cestujících vyjmenované ve smluvních přepravních podmínkách.

## POTŘEBUJI JÍZDENKU

ZAPLATIT PLATEBNÍ KARTOU PŘÍMO V AUTOBUSE.



POMOCÍ APLIKACE VARY VIRTUAL.



V PŘEDPRODEJNÍ KANCELÁŘI V ZEYEROVĚ ULICI

